



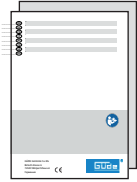
GA 18-1200.1

17010





ОБХВАТ НА ДОСТАВКАТА



1



3



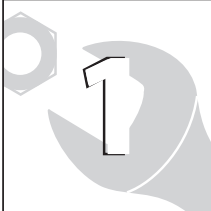
2



4



2



DE Монтаж

1

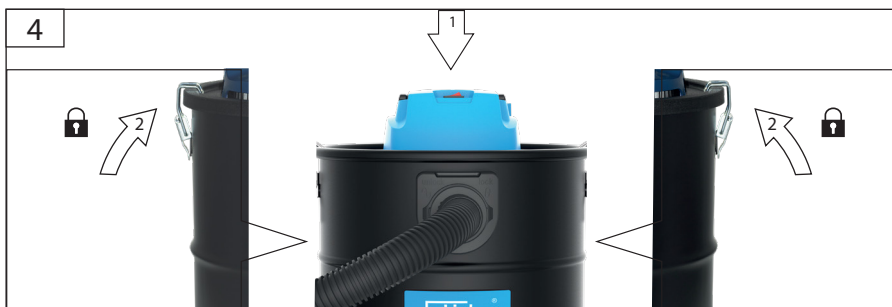


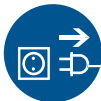
2



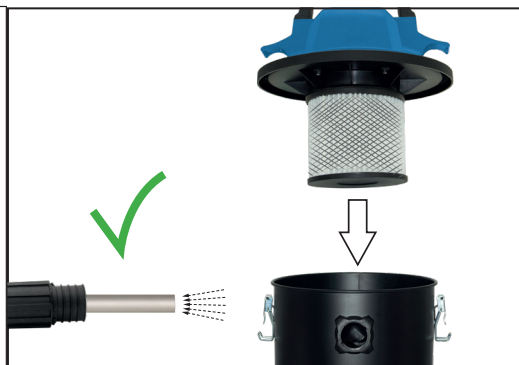
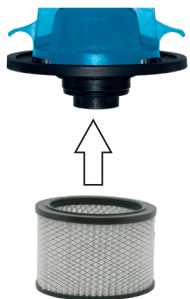
3



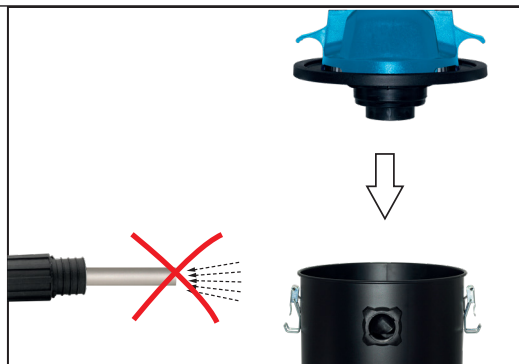
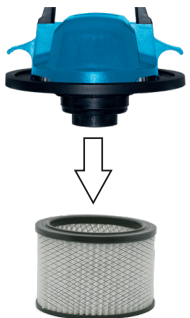


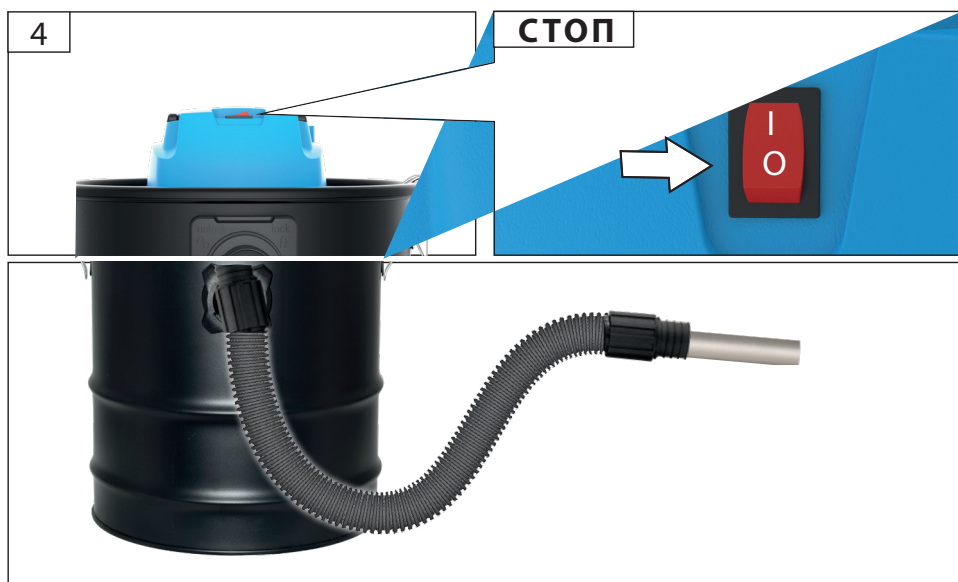
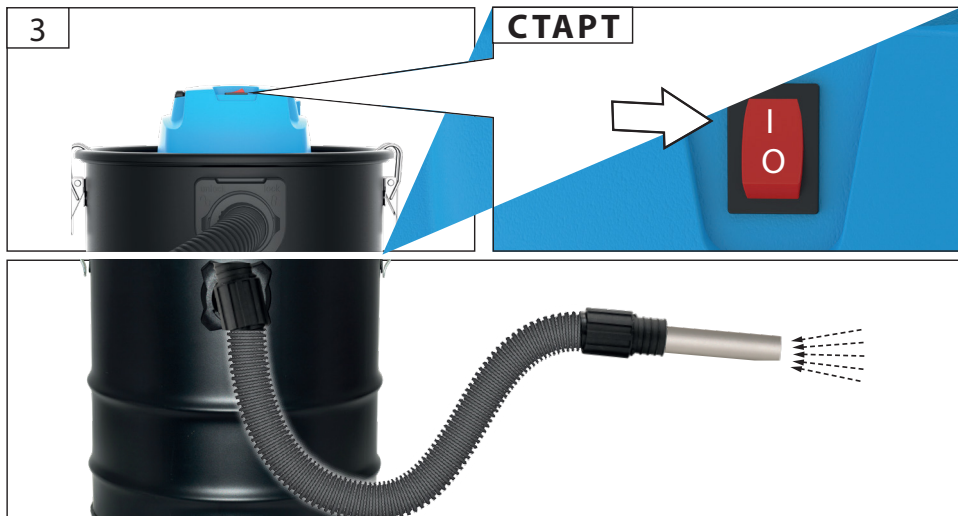


1



2





6

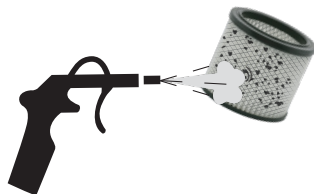


DE Почистване / Поддръжка

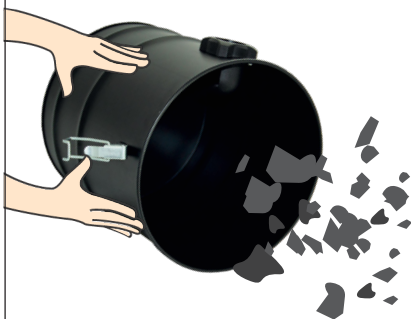
1a



16



2a



26



Технически данни

Прахосмукачка за пепел	GA 18-1200.1
Арт. №	17010
Захранване	230 V~50Hz
Мощност на двигателя	1200 W
Макс. вакуум	18 kPa
Захранващ кабел	200 cm
Обем на контейнера	18 l
Тегло	3,1 kg
Данни за шума	
определени съгласно EN 60312-1:2013:	
Ниво на звукова мощност L _{WA}	(Неопределеност K = 3 dB(A)) 76db (A)
Може да се използва за защита на слуха!	



Използвайте уреда едва след като внимателно прочетете и разберете инструкциите за експлоатация. Запознайте се с органите за управление и с правилната употреба на уреда. Спазвайте всички указания за безопасност, посочени в ръководството. Проявете отговорност към другите хора.

Операторът носи отговорност за злополуки или опасности за трети лица.

Ако имате съмнения относно свързването и работата с уреда, обърнете се към сервизното обслужване.

Указания за безопасност

Уредът може да се използва от деца на 8 и повече години, както и от лица с намалени физически, сетивни или умствени способности или с недостатъчен опит и/или знания, ако са под наблюдение или са инструктирани за безопасната употреба на уреда и разбират произтичащите от това рискове. Децата не бива да играят с уреда.

Почистването и потребителската поддръжка не трябва да се извършват от деца без надзор.

Опасност от пожар и експлозия!

По принцип не засмуквайте запалими или взривоопасни разтворители, течности като бензин, масло, алкохол, разредител, както и частици (метални стружки, пепел) с температура над 60 °C; в противен случай съществува риск от експлозия и пожар!

близост до запалими газове и вещества


Не насочвайте дюзата, маркуча или тръбата към хора или животни.

Употреба по предназначение

Прахосмукачка за пепел за обичайна употреба в -защитени от атмосферни влияния закрити помещения, напр. гаражи, работилници и др..

Уредът, описан в това ръководство за експлоатация, е подходящ:

- за засмукване на изстинала пепел
- При това трябва да се спазват националните разпоредби.

 Следните материали не трябва да се засмукват:

- прахове, опасни за здравето
- горещи материали (тлеещи цигари, гореща пепел и др.)
- запалими, експлозивни, агресивни течности (напр. бензин, разтворители, киселини, основи и др.)
- запалими, експлозивни прахове (напр. магнезиев, алуминиев прах и др.)

Моля, имайте предвид, че нашите уреди по предназначение не са проектирани за търговска, занаятчийска или индустриална употреба. Не поемаме гаранция, ако уредът се използва в търговския, занаятчийски или индустриални предприятия, както и при дейности, приравнени към тях.

Поведение при спешен случай

Предприемете необходимите мерки за първа помощ според вида на нараняването и възможно най-бързо потърсете квалифицирана медицинска помощ. Предпазете пострадалия от допълнителни увреждания и го успокойте. При подаване на сигнал за помощ посочете: 1. място на инцидента, 2. вид на инцидента, 3. брой пострадали, 4. вид на нараняванията

Символи



ПРЕДУПРЕЖДЕНИЕ/ВНИМАНИЕ!



Предупреждение за опасно електрическо напрежение



ПРЕДУПРЕЖДЕНИЕ – За да намалите риска от нараняване, прочетете ръководството за употреба.



Преди да извършвате каквито и да е работи по уреда, винаги изваждайте щепсела от контакта.



Указвайте на децата и на неупълномощени лица винаги да стоят далеч от уреда.

Не излагайте уреда на атмосферни влияния (дъжд, слънце, мъгла, сняг).





Повредени и/или предназначени за изхвърляне електрически или електронни уреди трябва да се предават в определените за това пунктове за рециклиране.



Знак за съответствие CE

Захранване от електрическата мрежа

 Работата е разрешена само с дефектнотокова защита-прекъсвач (RCD, макс. диференциален ток 30 mA).

 **ОПАСНОСТ!** Електрически удар!
 Защита срещу електрически ток при захранване

Преди пускане в експлоатация компетентен електротехник трябва да провери дали са осигурени изискваните мерки за електрическа безопасност. Необходимо е да се спазват и националните разпоредби.


Електрическото свързване трябва да се извърши чрез контакт.

Проверете напрежението. Техническите данни, посочени на табелката, трябва да съответстват на напрежението на електрическата мрежа.

Уверете се, че контактът за включване е далеч от вода и влага и че щепселът е защитен от овлажняване.

Използвайте само удължителен кабел, одобрен за употреба на открито и със защита срещу водни пръски. Пазете кабела от топлина, масло и остри ръбове.

Поддръжка

 Преди да извършвате каквито и да е работи по уреда, винаги изваждайте щепсела от контакта.

Преди всяка употреба винаги правете визуална проверка, за да установите дали уредът — особено захранващият кабел и щепселът — не са повредени.

Не използвайте уреда, ако е повреден или ако предпазните устройства не работят. Подменете износените и повредени части. Внимание! Ако захранващият кабел на този уред се повреди, той трябва да бъде заменен от производителя или от негов сервиз, или от друго лице със сходна квалификация, за да се избегнат рискове.

Поддържайте вентилационните отвори на машината винаги чисти.

Никога не обливайте горната част на прахосмукачката с вода — опасност за хората, риск от късо съединение.

Съхранение: Съхранявайте уреда на сухо място и защитен от замръзване.

Ремонти и дейности, които не са описани в това ръководство, възлагайте само на квалифициран сервизен персонал.

Използвайте само оригинални аксесоари и оригинални резервни части. Само уред, който се поддържа редовно и е добре обгрижван, може да бъде надежден помощник. Пропуски в поддръжката и грижата могат да доведат до непредвидими инциденти и наранявания.

При нужда можете да намерите списъка с резервни части онлайн на www.guede.com.

Гаранция

Гаранционният срок е 12 месеца при търговска употреба и 24 месеца за потребители и започва да тече от датата на покупка на уреда. Гаранцията важи единствено за дефекти, дължащи се на материални или производствени грешки. При предявяване на гаранционна претенция е необходимо да приложите оригиналния документ за покупка с посочена дата на продажба. От гаранцията се изключват неправилна употреба, например претоварване на уреда, прилагане на сила, повреди вследствие на външно въздействие или попаднали чужди тела.

Неспазването на инструкциите за експлоатация и нормалното износване също не се покриват от гаранцията.

Важна информация за клиента

Моля, имайте предвид, че връщането на уреда – независимо дали в рамките или извън гаранционния срок – по принцип трябва да се извършва в оригиналната опаковка. Така ефективно се предотвратяват ненужни транспортни повреди и последващи, често спорни, уреждания. Само в оригиналния кашон уредът е оптимално защитен и се гарантира безпроблемна обработка.

Сервиз

Имате технически въпроси? Рекламация? Нуждаете се от резервни части или инструкция за експлоатация? В раздел „Сервиз“ на сайта на нашия сервизен партньор Güde GmbH & Co. KG (www.guede.com) ще получите бърза и лесна помощ. Помогнете ни да ви помогнем. За да може уредът ви да бъде идентифициран при рекламация, нашият сервизен партньор се нуждае от серийния номер, както и от артикулния номер и годината на производство. Всички тези данни са посочени на табелката с данни.

Тел.: +49 (0) 79 04 / 700-360

Факс: +49 (0) 79 04 / 700-51999

Имейл: support@ts.guede.com