

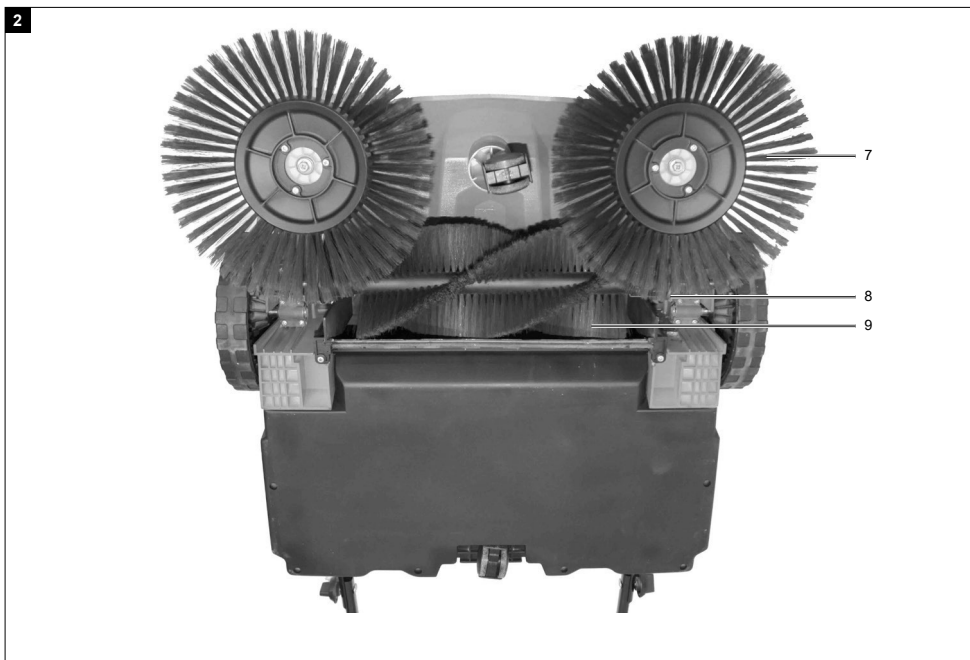
Арт. №
5909803900 Артикул
№ 5909803900_0001
Ревизия №
20/07/2022

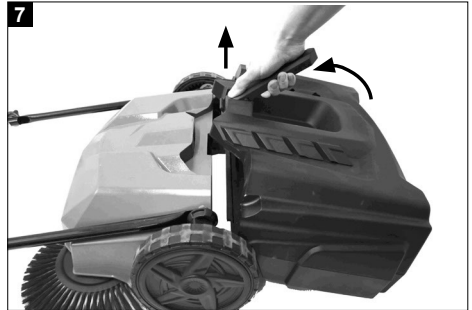
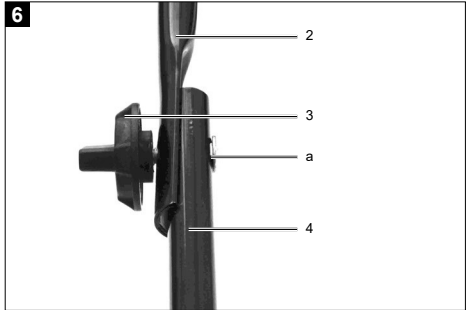
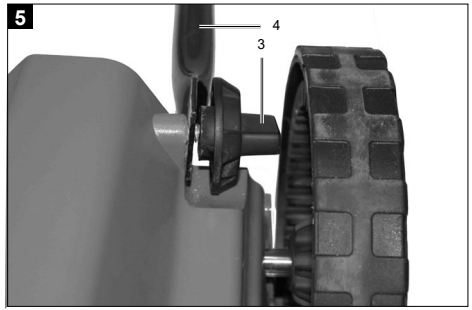
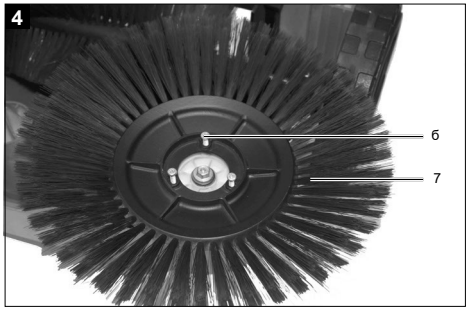
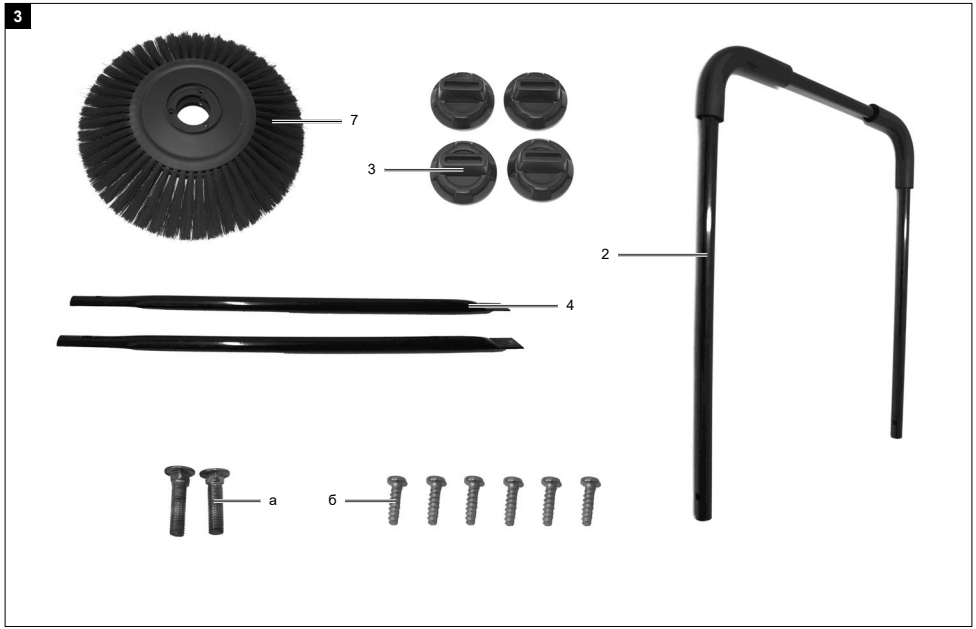
scheppach



Триколка S







Обяснение на символите върху уреда

Символите, използвани в това ръководство, имат за цел да ви насочат към потенциални опасности. Важно е да разберете напълно значението на всеки символ и съпътстващото го обяснение. Самите предупреждения не премахват риска и не могат да заместят правилното поведение за предотвратяване на инциденти.

	<p>Преди да започнете работа, прочетете и спазвайте инструкциите за употреба и мерките за безопасност!</p>
<p>⚠ Внимание!</p>	<p>В това ръководство обозначихме всички важни за вашата безопасност места с този символ</p>

Съдържание:

Страница:

1. Увод	5
2. Описание на уреда	5
3. Комплектовка	5
4. Предназначение	5
5. Инструкции за безопасност.....	6
6. Технически данни	6
7. Разопаковане	6
8. Монтаж	6
9. Пускане в експлоатация.....	7
10. Поддръжка	7
11. Съхранение.....	7
12. Изхвърляне и рециклиране	7

1. Въведение

Производител:

Schepach GmbH
Гюнцбургер Щрасе 69
D-89335 Ихенхаузен

УВАЖАЕМИ КЛИЕНТ,

Желаем Ви много удоволствие и успехи при работата с Вашата нова метачна машина.

Важно:

Производителят на този уред не носи отговорност по действащия закон за отговорността за продуктите за щети, причинени на или от уреда в следните случаи:

- неправилна употреба,
- неспазване на указанията за работа,
- ремонти, извършени от трети лица или неоторизирани специалисти,
- монтаж и смяна на неоригинални резервни части,
- неправилна експлоатация,

Моля, обърнете внимание:

Преди монтаж и първа употреба прочетете внимателно цялата инструкция за експлоатация. Този наръчник ще Ви помогне лесно да се запознаете с Вашия уред и да използвате всички негови функции по предназначение.

Инструкцията съдържа важни съвети за безопасна, правилна и ефективна работа с уреда, както и как да избегнете инциденти, да намалите разходите за ремонт и времето на неизправност, и да удължите надеждността и живота на машината.

Освен посочените тук мерки за безопасност, е задължително да спазвате и националните изисквания за работа с уреда.

Съхранявайте инструкциите за употреба в пластмасов плик, защитени от прах и влага, заедно с уреда. Всеки оператор трябва да ги прочете и стриктно да ги спазва преди започване на работа.

С машината могат да работят само лица, които са обучени за нейната употреба и са запознати с всички рискове, свързани с нея. Изискването за минимална възраст трябва да се спазва.

Освен включените в това ръководство за работа указания за безопасност и специалните разпоредби на вашата държава, трябва да се спазват общоприетите технически правила за работа с подобни машини.

Не носим отговорност за инциденти или щети, възникнали вследствие на неспазване на това ръководство и посочените указания за безопасност.

2. Описание на уреда

1. Дръжка
2. Поставка за бутане
3. Винт за закрепване на поставката (3)
4. Долна поставка
5. Контейнер за отпадъци
6. Транспортни колела
7. Входна четка
8. Ремен задвижване
9. Метални четки

3. Какво съдържа комплектът (Фиг. 3)

- Входна четка
- Поставка за бутане
- Долна поставка
- Винт за закрепване на поставката
- Ръководство за работа
- Комплект с аксесоари
 - а. Плоска кръгла винт M8 x 25 mm
 - б. Самонарезен винт с лещовидна глава 4,2 x 15 mm

4. Правилна употреба

- Машината е конструирана съобразно най-новите технологии и стандарти за безопасност. Въпреки това, при работа с нея могат да възникнат рискове за здравето и живота на оператора или на други лица, както и повреди на машината или имуществото.
- Използвайте машината само когато е в технически изправно състояние и винаги съобразно инструкциите за експлоатация, като спазвате мерките за безопасност и предпазливост! В случай на проблеми, които могат да застрашат безопасността, незабавно отстранете или потърсете помощ!
- Машината е предназначена само за почистване на равни и сухи повърхности като алеи, тераси, дворове и подобни.

- Уредът трябва да се използва само с оригинални части и аксесоари на производителя.
- Всеки друг вид употреба се счита за неправилен. За щети, причинени при такъв случай, производителят не носи отговорност – рискът е изцяло за ползвателя.
- Спазвайте всички указания за безопасност, работа и поддръжка на производителя, както и размерите, посочени в техническите данни.
- Необходимо е да се спазват действащите изисквания за предотвратяване на злополуки и общоприетите правила за безопасност.
- С машината могат да работят, да я обслужват и ремонтират само лица, които са запознати с нея и с потенциалните опасности. Всякакви самоволни промени по машината освобождават производителя от отговорност за възникнали щети.

Моля, имайте предвид, че нашите уреди не са предназначени за професионална, занаятчийска или индустриална употреба. Не предоставяме гаранция, ако уредът се използва в предприятния или дейности, еквивалентни на такива.

5. Инструкции за безопасност

- Достъпът на деца трябва да бъде ограничен чрез подходящи мерки.
- Счупените части трябва да се подменят незабавно.
- Производителят не носи отговорност за щети, причинени от неправилни ремонти, неправилна експлоатация или промяна на предназначението.

Внимание: Забранено е почистването на гелообразни, течни, запалими, експлозивни, нагорещени или вредни за здравето материали.

Важно! След почистване на метал, стъкло или остри предмети, при изпразване на контейнера за отпадъци задължително носете защитни ръкавици.

6. Технически данни

Габаритни размери ДхШхВ (мм)	593 x 650 x 1000
Задвижване	ръчно
макс. ширина на почистване със странична четка (мм)	650
приблизителна производителност (м ² /ч)	2000
Обем на контейнера за събиране (л)	22
Тегло (кг)	5,5

7. Разопаковане

- Отворете опаковката и внимателно извадете уреда.
- Премахнете всички опаковъчни материали и евентуални транспортни предпазители.
- Проверете дали всички части са налични.
- Отгледайте уреда и аксесоарите за евентуални транспортни повреди. При забележки незабавно се свържете с доставчика. По-късни рекламации няма да бъдат приети.
- Препоръчително е да запазите опаковката до изтичане на гаранционния срок.
- Преди употреба се запознайте подробно с уреда чрез ръководството за работа.
- Използвайте само оригинални резервни части и консумативи. При нужда, резервни части може да намерите при вашия търговец.
- При поръчка посочвайте нашия продуктов номер, както и модела и годината на производство на уреда.

⚠ ВНИМАНИЕ!

Уредът и опаковъчните материали не са играчки! Деца не бива да играят с найлонови торбички, фолия и дребни части! Има опасност от задушаване и поглъщане!

8. Монтаж

По технически причини, машината не е напълно слобена.

Издадете аксесоарите от контейнера и проверете дали са налични всички части. (фиг. 3)

- Монтирайте захранващите четки върху съответните оси и ги закрепете с по 3 винта (b). (фиг. 4)

- Закрепете долната част на дръжката за избутване към определените монтажни точки. Използвайте от двете страни затягащите накатени болтове (Фиг. 5)
- Горната част на дръжката (2) закрепете както е показано на Фиг. 6.

9. Пускане в експлоатация

При избутване на метачната машина, чрез ремъци (8) се задвижват подаващите четки (7) и метачните четки (9), които започват да се въртят. Подаващите четки (7) събират боклука към центъра, а противоположно въртящата се метачна четка (9) го вдига и го отвежда в контейнера за отпадъци (5).

Изпразване на контейнера за отпадъци (Фиг. 7)

За да извадите контейнера за отпадъци за изпразване, хванете го за дръжката и го издърпайте нагоре.

10. Поддръжка

За почистване на пластмасовите части използвайте влажна кърпа. Не използвайте почистващи препарати, разтворители или остри предмети. След всяко използване почиствайте устройството от прах и мръсотия.

Ако четките вече не се въртят надеждно, това може да се дължи на замърсяване на лагерите им или износване на ремъците. Почистете и смажете лагерите на четките или подменете ремъците при нужда.

Сервизна информация

Моля, имайте предвид, че при този продукт някои части подлежат на нормално износване или се използват като консумативи.

Износващи се части*: четки за метене, задвижващи ремъци, колела

* не са задължително включени в комплекта!

Резервни части и аксесоари можете да получите в нашия сервизен център. Сканирайте QR кода на титулната страница за повече информация.

11. Съхранение

Ако устройството се съхранява за по-дълго време, то трябва да бъде добре почистено и съхранявано на място, недостъпно за неупълномощени лица.

- Изпразнете контейнера за отпадъци
- Съхранявайте устройството на сухо място.

За да спестите място при съхранение, дръжката може да се сгъва. Разхлабете болтовете, издърпайте дръжката нагоре и я сгънете напред.

12. Изхвърляне и рециклиране

Информация за опаковката



Материалите за опаковка могат да се рециклират. Моля, изхвърляйте опаковките по екологичен начин.

Условия на гаранцията

Дата на последно ревизиране: 26.11.2021 г.

Уважаема клиентко, уважаеми клиент,

Нашите продукти преминават през строг контрол на качеството. Ако все пак дадено устройство не функционира коректно, молим да приемете нашите извинения и да се свържете със сервизния ни отдел на посочения по-долу адрес. На разположение сме и по телефона чрез сервизния номер. Следващите инструкции имат за цел да улеснят бързата и безпроблемна обработка на вашия случай.

За предявяване на гаранционни претенции в рамките на Германия важат следните условия:

- 1. Тези гаранционни условия** описват нашите допълнителни производствени гаранции за купувачи (частни крайни потребители) на нови устройства. Законните права във връзка с рекламация не се засягат от тази гаранция. За тях отговаря търговецът, от когото сте закупили продукта.
- 2. Гаранцията** покрива само дефекти на новозакупуто устройство, които се дължат на фабричен или материален недостатък и, по наша преценка, включва безплатен ремонт на тези дефекти или замяна на устройството (евентуално с по-нов модел). Заменените устройства или части преминават във владение на компанията. Моля, обърнете внимание, че нашите устройства не са предназначени за търговска, занаятчийска или професионална употреба. Гаранцията не важи, ако устройството е използвано в търговски, занаятчийски или индустриални обекти, или е било подложено на подобно натоварване през гаранционния период.

3. От гаранцията ни се изключват:

Щети по уреда, причинени от неспазване на инструкциите за монтаж, неправилна инсталация, неспазване на ръководството за употреба (например свързване към грешно напрежение или вид ток), както и неспазване на указанията за поддръжка и безопасност, или използване в неподходящи условия, както и недостатъчна грижа и обслужване.

Щети по уреда вследствие на неправилна или злоупотребна употреба (като претоварване на уреда или използване на неразрешени инструменти или аксесоари), проникване на чужди тела (например пясък, камъни или прах), транспортни щети, прилагане на сила или външни въздействия (например падане).

Щети по уреда или негови части, причинени от нормално, обичайно (експлоатационно) или друго естествено износване, както и щети и/или износване на консумативи.

Дефекти, породени от използване на принадлежности, допълнителни или резервни части, които не са оригинални или не са използвани по предназначение.

Устройства, по които са правени промени или модификации.

Незначителни отклонения от зададените характеристики, които не влияят на стойността или функционалността на уреда.

Устройства, които са били ремонтирани самоволно или от лица, които не са оторизирани от нас.

Ако липсва маркировката на уреда или идентификационната информация на продукта (етикет на машината) или те са нечетливи.

Устройства със силно замърсяване, които поради тази причина се отказват от сервизния персонал.

Искове за обезщетения и последващи щети не се покриват от тази гаранция.

- 4. Гаранционен срок** е стандартно **24 месеца*** (12 месеца за батерии/акумулатори) и започва да тече от датата на покупката. За валидност се счита датата, посочена в оригиналната касова бележка. Гаранционни претенции трябва да бъдат заявени незабавно след откриване на проблема. След изтичане на гаранционния срок не се приемат рекламации по гаранция. Ремонтът или замяната на уреда не води до удължаване или подновяване на гаранционния срок за уреда или за евентуално вложени резервни части. Това важи и при използване на услуга на място. Засегнатият уред трябва да бъде предоставен или изпратен на сервизния център в почистено състояние заедно с копие от касовата бележка, в която са посочени датата на покупка и наименованието на продукта. Ако уредът се изпрати без пълния комплект аксесоари, при замяна или възстановяване на сума стойността на липсващите части се удържа. Частично или напълно разглобени уреди не се приемат за гаранционно обслужване. При неправомерна рекламация или извън гаранционния срок, купувачът поема транспортните разходи и риска. **Моля, регистрирайте гаранционен случай предварително в сервизния център (виж по-долу).** Обичайно се уговаря дефектния уред, с кратко описание на неизправността, да бъде изпратен чрез куриерска услуга (само за Германия) или – при ремонт извън гаранционния срок – с подходяща маркировка и според указанията за опаковане и изпращане, до посочения по-долу сервизен адрес. **Моля, уверете се, че при връщане на уреда (според модела) той е напълно освободен от всички експлоатационни материали поради съображения за безопасност.** Продуктът, изпращан до нашия сервиз, трябва да бъде опакован така, че да се избегнат повреди по време на транспорт. След приключване на ремонта или замяната, устройството ще бъде изпратено обратно за наша сметка. Ако продуктите не могат да бъдат ремонтирани или заменени, по наша преценка може да бъде възстановена сума до размера на закупната цена на дефектния продукт, като се взема предвид амортизацията и износването. **Тези гаранционни услуги важат само за първия частен купувач и не могат да бъдат преотстъпвани или прехвърляни.**

5. За да предявите иск за гаранция, моля, свържете се с нашия сервизен център **по телефон или имейл**.

Моля, използвайте предпочитано нашия формуляр на уебсайта: <https://www.scheppach.com/de/service>

Моля, не изпращайте уреди без предварително да сте се свързали с нашия сервизен център и да сте ги регистрирали.

За да се възползвате от гаранционните ни условия, първоначален контакт със сервизния ни център е задължителен.

Време за обработка – Обикновено обработваме рекламационни пратки в рамките на 14 дни след получаването им в нашия сервизен център.

В редки случаи, ако срокът за обработка бъде надвишен, ще Ви уведомим своевременно.

Износващи се части – Като износващи се части се считат: а) включените, монтирани и/или вградени батерии/акумулатори, както и б) всички моделно-специфични износващи се елементи (вижте ръководството за работа). Гаранцията не покрива дълбоко разредени или повредени по корпуса и/или клемите батерии/акумулатори.

Оферта за ремонт – Устройства, които не попадат или вече не попадат под гаранция, се ремонтират срещу заплащане. При заплитване към нашия сервизен център можете да изпратите дефектните устройства за ценова оферта и при желание да дадете писмено съгласие за ремонт (по поща или имейл). Без потвърждение за ремонт не се извършват допълнителни действия.

9. Други претенции, различни от посочените по-горе, не могат да бъдат предявени.

Гаранционните условия ваят само в актуалната си версия към датата на рекламацията и могат да бъдат намерени на нашия уебсайт (www.scheppach.com).

При преводи, водещ е винаги немският оригинал.

Scheppach GmbH · Günstzburger Str. 69 · 89335 Ichenhausen (Германия) · www.scheppach.com

Телефон: +800 4002 4002 (Сервизна линия/Безплатен номер за стационарни телефони в Германия**) · Факс: +49 [0] 8223 4002 20 · Имейл: service@scheppach.com · Интернет: <http://www.scheppach.com>

* В зависимост от продукта гаранцията може да е до 24 месеца; в отделни държави важат разширени гаранционни условия

** Разходи за връзка: безплатно от стационарни телефони в Германия

Заплащане си правото да промените тези гаранционни условия по всяко време и без предварително уведомление.



Резервни части
Акcesoари



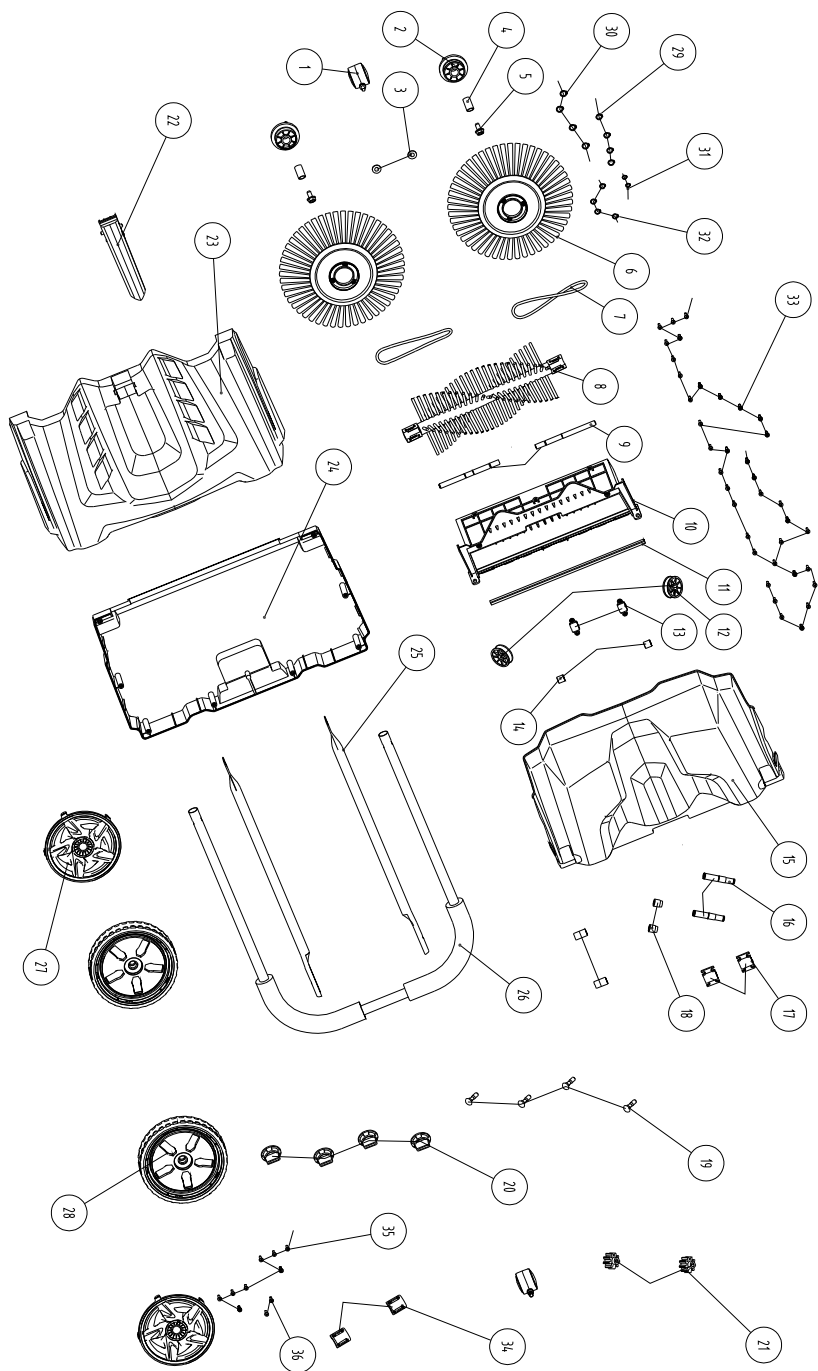
Ремонт



Контакт



Документи



Гаранция DE

Очевидните дефекти трябва да бъдат заявени до 8 дни след получаване на стоката, в противен случай купувачът губи всички права, свързани с такива дефекти. Даваме гаранция за нашите машини при правилна употреба за срока на законовата гаранция, считано от предаването, като безплатно заменяме всяка част, която докажемо стане неизползваема поради фабричен или материален дефект в този период. За части, които не произвеждаме сами, гарантираме само доколкото имаме претенции към нашите доставчици. Разходите по монтажа на новите части са за сметка на купувача. Искания за разваляне на сделката, намаление на цената или други обезщетения са изключени.-плучени.

Гаранция GB

Всички явни дефекти трябва да бъдат съобщени в срок от 8 дни след получаване на стоката. Ако това не се направи, правото на рекламация за такива дефекти отпада. Гарантираме нашите машини при правилна употреба за времето на законовата гаранция, считано от доставката, като всяка част, която докажемо стане неизползваема поради дефект в материала или производството през този период, ще бъде сменена безплатно. За части, които не са наше производство, гаранцията важи само доколкото имаме права към нашите доставчици. Разходите за монтаж на новите части са за сметка на купувача. Отмяна на покупката, намаление на цената или други претенции за щети не се приемат.

Гаранция FR

Очевидни дефекти трябва да се съобщят до 8 дни след получаване на стоката; в противен случай купувачът губи всички права за обезщетение. Гарантираме нашите машини при правилна употреба за срока на законовата гаранция, считано от деня на получаване, като през този период заменяме безплатно всяка част, която стане неизползваема поради дефект в материала или изработката. Всички части, които не произвеждаме сами, се покриват от гаранцията само ако имаме възможност за рекламация към съответните доставчици. Разходите за труд по подмяната на частите са за сметка на купувача. Всички искове за връщане, намаление или други обезщетения са изключени.

Гаранция IT

Явни дефекти трябва да се заявят в рамките на 8 дни от получаването на стоката, в противен случай купувачът губи всички права, свързани с такива дефекти. При правилна употреба гарантираме нашите машини за целия законов гаранционен период, започващ от момента на получаване. Гаранцията покрива безплатно всеки компонент, който в този срок се окаже неизползваем поради дефект в материала или производството. За компоненти, които не произвеждаме сами, гарантираме само доколкото можем да претендираме такива права към нашите доставчици. Разходите за монтаж на новите части са за сметка на купувача. Искания за анулиране, намаляване на цената или други обезщетения са изключени.

Гаранция NL

Видимите дефекти трябва да бъдат съобщени в рамките на 8 дни след получаване на стоката, в противен случай купувачът губи всякакви претенции във връзка с тези дефекти. Нашите машини се предлагат с гаранция за срока на законовата гаранция, която започва от момента на получаване. Гаранцията покрива безплатна замяна на всяка част, която в рамките на гаранционния срок стане неизползваема поради материални или производствени дефекти. При неправилна употреба или третиране гаранцията отпада. За части, които не произвеждаме сами, предоставяме само гаранцията, която получаваме от оригиналния доставчик. Разходите за монтаж на нови части са за сметка на купувача. Искания за промени, намаляване на цената или други компенсации не се приемат.

Гаранция ES

Явните дефекти трябва да бъдат съобщени в рамките на 8 дни след получаване на стоката, в противен случай купувачът губи всички права, свързани с тези дефекти. Даваме гаранция за нашите машини при правилна употреба за срока на законната гаранция от момента на доставката. В рамките на този период ще заменим безплатно всяка част от машината, която стане негодна поради дефект в материала или производството. Частите, които не са произведени от нас, се гарантират само доколкото имаме право на гаранция от доставчика. Разходите за монтаж на нови части се поемат от купувача. Не се признават права за промени, намаления или други искове за обезщетение за щети.

Гаранция PT

За този уред предоставяме гаранция от 24 месеца. Гаранцията покрива само дефекти в материала или производството. Повредените части се заменят безплатно, а клиентът трябва сам да извърши смяната. Гаранцията важи само за оригинални части. Не се предоставя гаранция в следните случаи: части подложени на износване, щети от транспорт, щети вследствие на неправилна употреба или неспазване на инструкциите за обслужване, проблеми с електрическата инсталация поради неспазване на необходимите стандарти. Освен това, гаранцията може да се ползва само за устройства, които не са били ремонтирани от трети лица. Гаранционната карта важи само заедно с фактурата.

Гаранция DE

Явни дефекти трябва да бъдат обявени в срок от 8 дни след получаване на стоката, в противен случай купувачът губи всички права поради такивадефекти. Ние предоставяме гаранция за нашите машини при правилна употреба за периода на законовата гаранция, считано от предаването, като замяна безплатно всяка част на машината, която доказано стане неизползваема поради дефект в материала или производството в този срок. За части, които не произвеждаме сами, гаранцията важи само доколкото имаме право на гаранционни претенции към доставчиците. Разходите по монтирането на новите части се поемат от купувача. Искания за прекратяване или намаляване на покупката, както и други искове за обезщетение, са изключени.

Гаранция GB

Видимите дефекти трябва да се съобщят в рамките на 8 дни от получаване на стоката. В противен случай, правата на купувача за рекламация поради такива дефекти се анулират. Предоставяме гаранция за нашите машини при правилна употреба за срока на законовата гаранция от доставката, като безплатно замяне всяка част, която стане неизползваема поради дефектен материал или производствена грешка в този период. За части, които не са произведени от нас, гаранцията важи само доколкото сме получили права за рекламация от нашите доставчици. Разходите по монтажа на новите части се поемат от купувача. Прекратяването на продажбата или намаляване на цената, както и всякакви други претенции за обезщетение, не се приемат.

Гаранция CZ

Явни дефекти трябва да бъдат заявени в рамките на 8 дни след получаване на стоката, в противен случай клиентът губи всички права, свързани с такива дефекти. Даваме гаранция за нашите машини при правилна употреба за периода на законовата гаранция, считано от доставката, като безплатно подменяме всяка част, която в този период се окаже неизползваема поради доказан дефект в материала или производството. За части, които не произвеждаме сами, гарантираме само доколкото имаме право на гаранционни претенции към поддоставчика. Разходите по монтаж на нови части са за сметка на клиента. Искания за замяна на стоката, отстъпки или други обезщетения са изключени.

Гаранция SK

Очевидни дефекти трябва да бъдат заявени до 8 дни след получаване на стоката, в противен случай клиентът губи всички права, свързани с такива дефекти. Предоставяме гаранция за нашите устройства при правилна употреба по време на законовия гаранционен срок, като безплатно замяне всяка част, която през този период докажемо стане неизползваема поради материален или производствен дефект. За части, които не произвеждаме сами, гарантираме само дотолкова, доколкото имаме право на гаранция към поддоставчика. Разходите по монтажа на новата част са за клиента. Искове за замяна, намаление или други обезщетения са изключени.

Гаранция HU

Явните дефекти трябва да се заявят в срок от 8 дни след получаване на стоката, в противен случай купувачът губи всички претенции за такива дефекти. Предлагаме гаранция за нашите машини при правилна употреба за периода на законовата гаранция от момента на доставката, като безплатно замяне всяка част, която в този срок се окаже неизползваема поради фабричен или материален дефект. За части, които не произвеждаме сами, предоставяме гаранция само доколкото имаме право на такива претенции към доставчика. Разходите по поставянето на новите части са за сметка на купувача. Искания за замяна, намаление и други претенции за обезщетение са изключени.

Гаранция PL

Всички повреди трябва да бъдат заявени в срок до 8 дни от получаването на стоката, в противен случай правото на рекламация отпада. Гарантираме, че през гаранционния срок ще подменим безплатно всяка част на машината, която се окаже неизправна поради дефект в материала или производствена грешка, при условие че машината е използвана съгласно инструкциите. За части, които не са произведени от нас, гаранцията важи само ако нашите доставчици я признават. Разходите по монтажа на новите части са за сметка на клиента. Не се разглеждат искове за обезщетения, произтичащи от повреди на машината, както и искания за намаляване на цената при рекламация.

Гаранция XP

Видимите щети трябва да бъдат заявени в срок от 8 дни след получаване на стоката. В противен случай купувачът губи право на рекламация. Ние гарантираме за нашите машини при правилна употреба в рамките на законовия гаранционен срок, като безплатно подменяме всяка част, която бъде доказано неизползваема поради дефектен материал или производствена грешка в този период. За части, които не са произведени от нас, гарантираме само ако имаме право на рекламация към доставчиците. Разходите за монтаж на новите части са за сметка на купувача. Искания за намаляване на цената, както и всички други претенции за обезщетения поради щети, са изключени.

Гаранция SI

Очевидни недостатъци трябва да се заявят в рамките на 8 дни след получаване на стоката, в противен случай купувачът губи всички права на гаранция за такива недостатъци. За нашите устройства предоставяме гаранция при правилна употреба за срока, определен от закона, считано от предаването, като подменяме безплатно всяка част, която в този срок се окаже неизползваема поради лош материал или изработка. За части, които не произвеждаме сами, гарантираме само в степента, в която се изисква от гаранцията на други фирми. Разходите за монтаж на новите части са за сметка на купувача. Искания за промяна, намаляване или други претенции за обезщетение са изключени.

Гаранция DE

Очевидни дефекти трябва да бъдат съобщени в срок от 8 дни след получаване на стоката, в противен случай купувачът губи всички права във връзка с такива дефекти. Гарантираме нашите машини при правилна употреба за срока на законовата гаранция, считано от предаването, като се задължаваме да заменим безплатно всяка част, която в този срок се окаже негодна поради дефект в материала или изработката. За части, които не произвеждаме сами, гаранцията важи само доколкото имаме претенции към нашите доставчици. Разходите по монтажа на новите части са за сметка на купувача. Няма да се признават искове за разваляне на сделката, намаляване на цената или други обезщетения.

Гаранция GB

Явни дефекти трябва да бъдат заявени в рамките на 8 дни от получаването на стоката. В противен случай купувачът губи правото на рекламация за такива дефекти. Даваме гаранция за нашите машини при коректна употреба за целия период, определен по закон, като в този срок безплатно подменяме всяка част, която доказано стане неизползваема поради фабричен или материален дефект. За части, които не са наше производство, гарантираме само доколкото имаме право на рекламация към доставчиците. Разходите по монтажа на новите части са за сметка на купувача. Прекратяването на покупката, намаляването на цената или други искове за обезщетение са изключени.

Гаранция EE

Очевидни дефекти трябва да се съобщят в рамките на 8 дни след получаване на стоката, в противен случай купувачът губи всички права по гаранцията за тези дефекти. При правилна употреба предоставяме гаранция за нашите машини за законово определения срок, като през този период безплатно ще подменим всяка част, която се окаже неизползваема поради производствен или материален дефект. За части, които не произвеждаме сами, гаранция се предоставя само до степента, в която доставчикът я е гарантирал пред нас. Разходите по монтажа на новите части са за сметка на купувача. Искове за замяна, намаляване или други обезщетения не се приемат.

Гаранция LV

Явни дефекти трябва да бъдат съобщени в срок от 8 дни след получаването на стоката. В противен случай купувачът губи право да предявява искове за такива дефекти. Предоставяме гаранция за нашите машини, ако се използват правилно през гаранционния срок. Поемаме ангажимент да заменим безплатно всяка резервна част, която е станала неизползваема поради материален или производствен дефект през този период. За резервни части, които не са наше производство, гаранцията важи само ако имаме такава от нашите доставчици. Разходите по монтаж на новите части са за сметка на купувача. Отмяна на покупката или намаляване на цената, както и други искове за обезщетение, не се разглеждат.

Гаранция LT

За видими дефекти трябва да се уведоми в срок от 8 дни от получаването на уреда. В противен случай правото на рекламация поради такива дефекти отпада. За нашите уреди предоставяме пълно гаранционно обслужване в рамките на законоустановения период, ако са спазени условията за употреба, като обещаваме безплатна подмяна на всяка част, която е повредена поради некачествен материал или фабричен дефект. Не носим отговорност за части, които не са наше производство или са доставени от друг доставчик. Разходите по монтажа на нови части са за сметка на купувача. Прекратяване на покупката или намаляване на цената, както и други претенции за загуби, няма да бъдат уважени.

Гаранция SE

Тази машина се предлага с 24 месеца гаранция. Гаранцията покрива само дефекти в материалите и изработката. Дефектните части се подменят безплатно, но клиентът поема разходите по монтажа. Нашата гаранция важи само за оригинални части. Гаранцията не обхваща: транспортни щети, щети причинени от неправилна употреба или неспазване на указанията за поддръжка. Гаранционни претенции се приемат само за машини, които не са били ремонтирани от трети лица.

Гаранция FI

Очевидни недостатъци трябва да се съобщят в рамките на осем дни след получаване на стоката. В противен случай купувачът губи право на рекламация за тези недостатъци. Даваме гаранция за правилно използваните наши машини за целия законоустановен период, считано от доставката, като безплатно подменяме всяка част, която в този срок се окаже неизползваема поради дефект в материала или изработката. За части, които не произвеждаме сами, предоставяме гаранция само ако доставчикът ги е гарантирал към нас. Разходите по монтажа на новите части са за сметка на купувача. Искания за връщане на стоката, намаление на цената или други обезщетения не се приемат.

Гаранция DK

Очевидни дефекти и липси трябва да се съобщят не по-късно от 8 дни след получаването на стоката; в противен случай купувачът губи всички гаранционни права, свързани с такива дефекти и липси. Ние предоставяме гаранция за нашите машини, ако се използват правилно, за целия законоустановен гаранционен период от датата на доставка, като безплатно подменяме всяка машинна част, която доказано е неизползваема поради дефект в материала или изработката. За части, които не произвеждаме сами, гаранцията е валидна само ако можем да предявим претенции към поддоставчиците. Купувачът поема разходите по монтажа на новите части. Искания за замяна, намаляване на цената или други обезщетения са изключени.