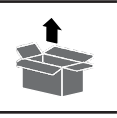


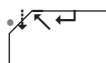


ZWP 180-20

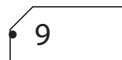
93910

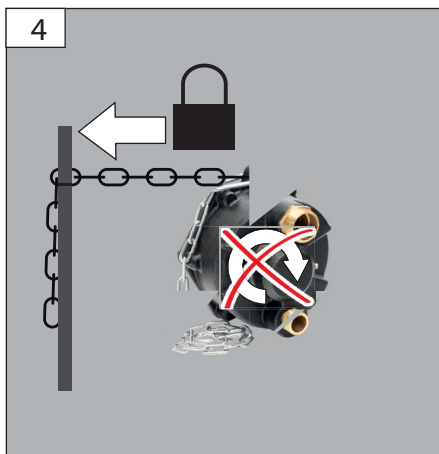
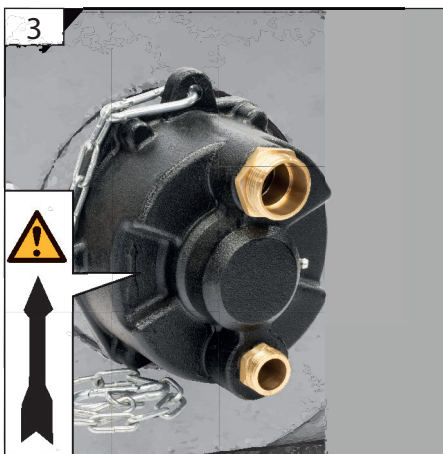
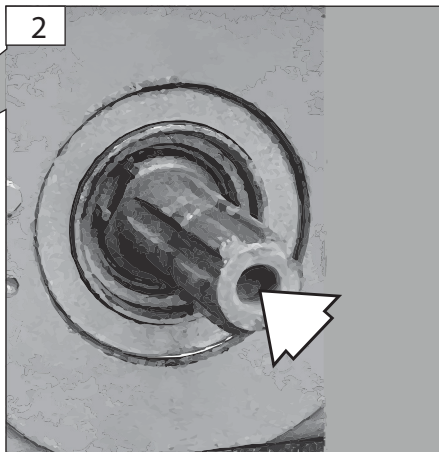
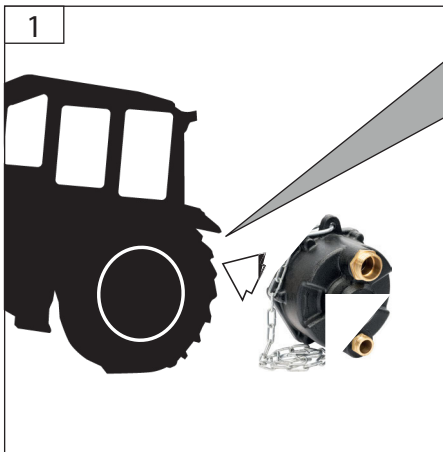


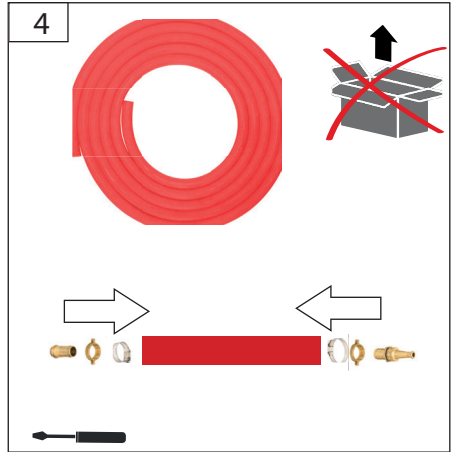
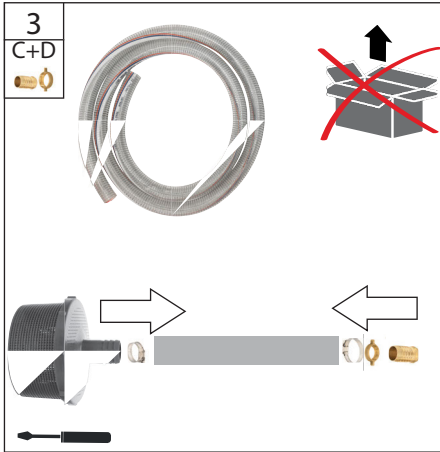
Монтаж

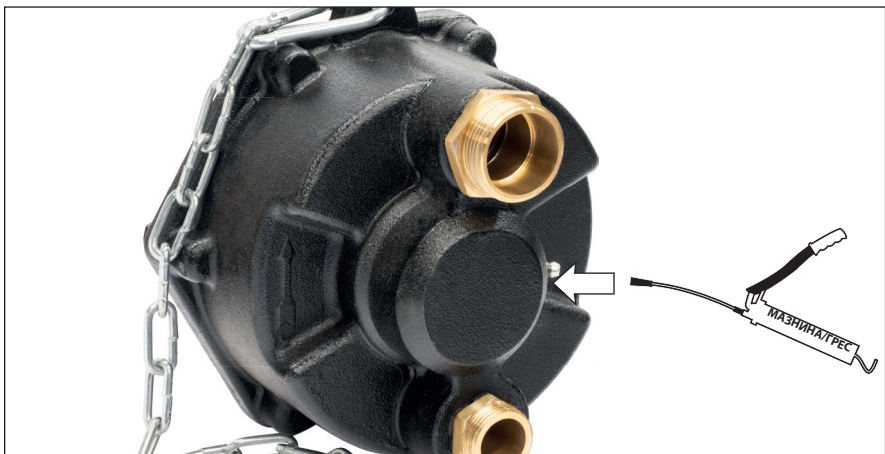
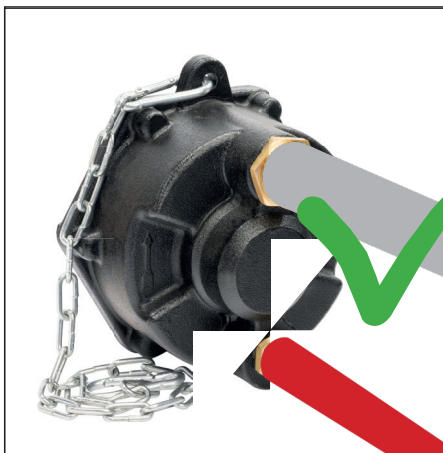


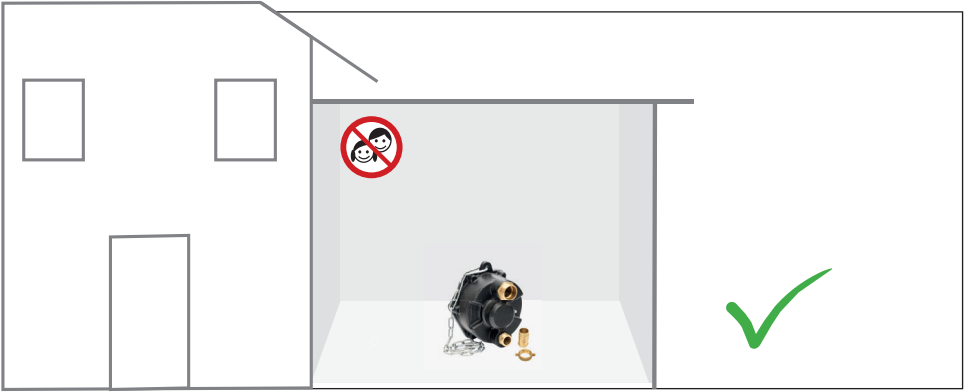
Почистване и транспортиране, съхранение











Предприемете необходимите мерки за първа помощ според вида на нараняването и възможно най-бързо потърсете квалифицирана медицинска помощ. Предпазете пострадалия от допълнителни увреждания и го успокойте. При подаване на сигнал за помощ посочете: 1. място на инцидента, 2. вид на инцидента, 3. брой пострадали, 4. вид на нараняванията

СИМВОЛИ



ПРЕДУПРЕЖДЕНИЕ/ВНИМАНИЕ!



ПРЕДУПРЕЖДЕНИЕ - За да намалите риска от нараняване, прочетете ръководството за експлоатация.



Забранено е пребиваването в изпомпваната среда



Внимание: риск от нараняване на ръцете!



Спазвайте дистанция!

Поддръжка

Уредът не трябва да се използва, ако е повреден или ако защитните устройства не работят. Подменете износените и повредените части.

Ремонти и дейности, които не са описани в това ръководство, да се извършват само от квалифициран сервизен персонал.

Използвайте само оригинални аксесоари и оригинални резервни части.

Само уред, който се обслужва редовно и се поддържа добре, може да бъде надеждно помощно средство. Пропуски в поддръжката и грижата могат да доведат до непредвидими

вреди за здравето и имуществото.

Внимание! Вода, която стои продължително, може поради конструкцията да предизвика корозия в корпуса на помпата! (кафеникаво оцветяване)

Внимание! Вода, която стои продължително, може поради конструкцията да предизвика корозия в корпуса на помпата! (кафеникаво оцветяване)

При съхранение през зимата се уверете, че в уреда няма вода, тъй като замръзването може да го повреди. Помпата трябва да бъде напълно източена и съхранявана на място, защитено от замръзване. При необходимост ще намерите списъка с резервни части

Гаранция

Гаранционният срок е 12 месеца при професионална употреба, 24 месеца за потребители, и започва да тече от датата на покупка на уреда.

Гаранцията важи единствено за дефекти, причинени от материални или производствени несъответствия. При предявяване на рекламация по гаранция трябва да се приложи оригиналният документ за покупка с посочена дата на продажба.

От гаранцията се изключват неправилна употреба, напр. претоварване на уреда, грубо/насилствено боравене, повреди от външно въздействие или попаднали чужди тела. Неспазването на инструкцията за експлоатация и нормалното износване също не се покриват от гаранцията.

GÜDE не носи отговорност за щети, причинени от некомпетентен монтаж или неправилна експлоатация на помпата. Системата трябва да се проверява периодично и да се удостоверява, че е в изправно състояние.

Обръщаме Ви внимание, че съгласно действащите норми не поемаме отговорност за евентуални щети, причинени от нашите уреди, в посочените по-долу случаи

Неподходящи ремонти, извършени от неоторизирани сервизни центрове;

- Употреба не по предназначение и/или неспазване на предвидената употреба;
- Претоварване на помпата вследствие на непрекъснатата работа;
- Повреди от замръзване и други дефекти, причинени от атмосферни влияния;

За принадлежностите важат същите разпоредби.

За да се избегнат или предотвратят евентуални щети (напр. наводнени помещения и др.) вследствие на неизправна работа на помпата (поради смущения или дефекти), собственикът (потребителят) е длъжен да предприеме подходящи мерки за безопасност (монтаж на алармено устройство, резервна помпа и т.н.).

Важна информация за клиенти

Моля, имайте предвид, че при връщане на продукт – както в рамките, така и извън гаранционния срок – е препоръчително той да бъде изпратен в оригиналната опаковка. Така ефективно се предотвратяват излишни транспортни повреди и последващи, често спорни, процедури по уреждането им. Само в оригиналния кашон уредът е най-добре защитен и се гарантира безпроблемна обработка.

Сервиз

Имате технически въпроси? Желаете да подадете рекламация? Нуждаете се от резервни части или ръководство за експлоатация? В секция „Сервиз“ на сайта на Güde GmbH & Co. KG (www.guede.com) ще Ви съдействаме бързо и без излишни формалности. Помогнете ни да Ви помогнем: за да идентифицираме уреда при рекламация, са ни необходими серийният номер, артикулният номер и годината на производство. Всички тези данни са посочени на табелката с технически данни.

Тел.: +49 (0) 79 04 / 700-360

Факс: +49 (0) 79 04 / 700-51999

Имейл: support@ts.guede.com

План за инспекция и поддръжка

Времени интервал	Описание	Възможни допълнителни детайли
При нужда и според степента на замърсяване	Почистване и промиване	

Неизправности – причини – отстраняване

Неизправност	Причина	Отстраняване
Помпата не засмуква	Работното колело е запушено	Отстранете запушването
Недостатъчен дебит на водата	Смукателната цедка е замърсена Нивото на водата спада бързо Превисена е максималната напорна височина Прегъване във нагнетателния маркуч	Почистете смукателната цедка Осигурете достатъчен приток Проверете дължината на пътя на изпомпване Проверете нагнетателната линия